

貸店舗・事務所

小田急線相模大野駅 徒歩2分

名称 草柳ビル

住所：相模原市相模大野3-16-8

構造：鉄筋コンクリート造4階建2階部分

専有面積：123㎡（37.27坪）

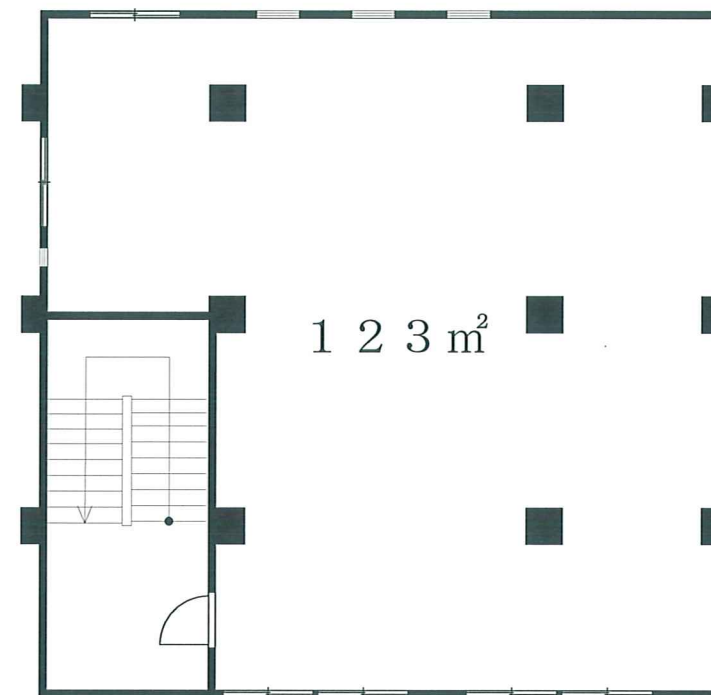
築年：1968年5月 契約期間：3年

引渡日：即可

備考：保険加入必要・更新料1ヶ月

保証金の償却：更新時10%、解約時20%

スケルトン渡（現状渡）



飲食可能！ 事務所としても～ 窓が多く室内明るい

賃料 450,000円（税抜）

管理費 26,000円（税抜）

保証金 10ヶ月

礼金 1ヶ月



※図面と現況が異なる場合は現況優先となります。

神奈川県知事（2）第24132号

〒228-0803 神奈川県 相模原市 相模大野 三丁目18番2号

有限会社アキュウ

TEL 042-767-8520

FAX 042-741-2001

■ 専任媒介

手数料負担の割合	貸主	借主	100%
手数料配分の割合	元付	客付	100%